

Het brengen van duurzame, stijlvolle en milieuvriendelijke verlichting naar plaatsen waar ze het meest nodig is



BELANGRIJKSTE VOORDELEN

- > **Gestroomlijnd en elegant ontwerp**
- > **Krachtige verticale zonnepanelen voor een optimale energieopname**
- > **Ontworpen om vuil- en sneeuwophoping te voorkomen en de energie-efficiëntie te maximaliseren**
- > **Ontwikkeld voor een eenvoudige installatie ter plaatse**
- > **In de grond geplaatste en verzegelde batterij voor optimale prestaties en een lange levensduur**
- > **Symmetrische en asymmetrische lichtverdelingsmogelijkheden**
- > **Optionele sensoren voor light on demand scenario's**

Het gestroomlijnde, tijdloze ontwerp van VALARA, een zelfvoorzienende ledverlichting op zonne-energie, is geschikt voor de verlichting van moderne stedelijke ruimtes, parken en wandelpaden. VALARA komt helemaal tot haar recht in omgevingen waar geen traditioneel elektriciteitsnet voorhanden is, waardoor deze oplossing ideaal is voor afgelegen gebieden, historische locaties en promenades.

Het kubusvormige ontwerp van VALARA werd ontwikkeld om bestand te zijn tegen barre weersomstandigheden en integreert vier krachtige zonnepanelen die zelfs in mistige of besneeuwde omgevingen energie opvangen. Het geavanceerde energiebeheersysteem garandeert nachtenlang een consistente, betrouwbare verlichting, ongeacht het weer.

VALARA is meer dan alleen functioneel, het is een symbool van toewijding aan duurzaamheid en een elegant ontwerp. Of het nu gaat om het verlichten van een rustige zijstraat, een drukbezocht park of een fietspad, VALARA combineert een hoge efficiëntie met een minimale impact op het milieu. Met VALARA leidt elke route naar een groenere, helderdere toekomst, aangedreven door de zon.



KENMERKEN



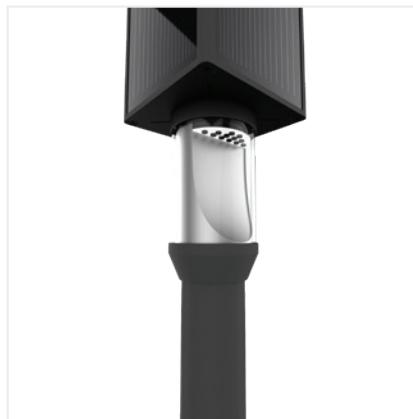
Elegant vierkant ontwerp, hoogwaardige afwerking en een naadloze, snoerloze esthetiek.



De IPX8 LiFePo4-batterij biedt een superieure waterbestendigheid en betrouwbare prestaties.



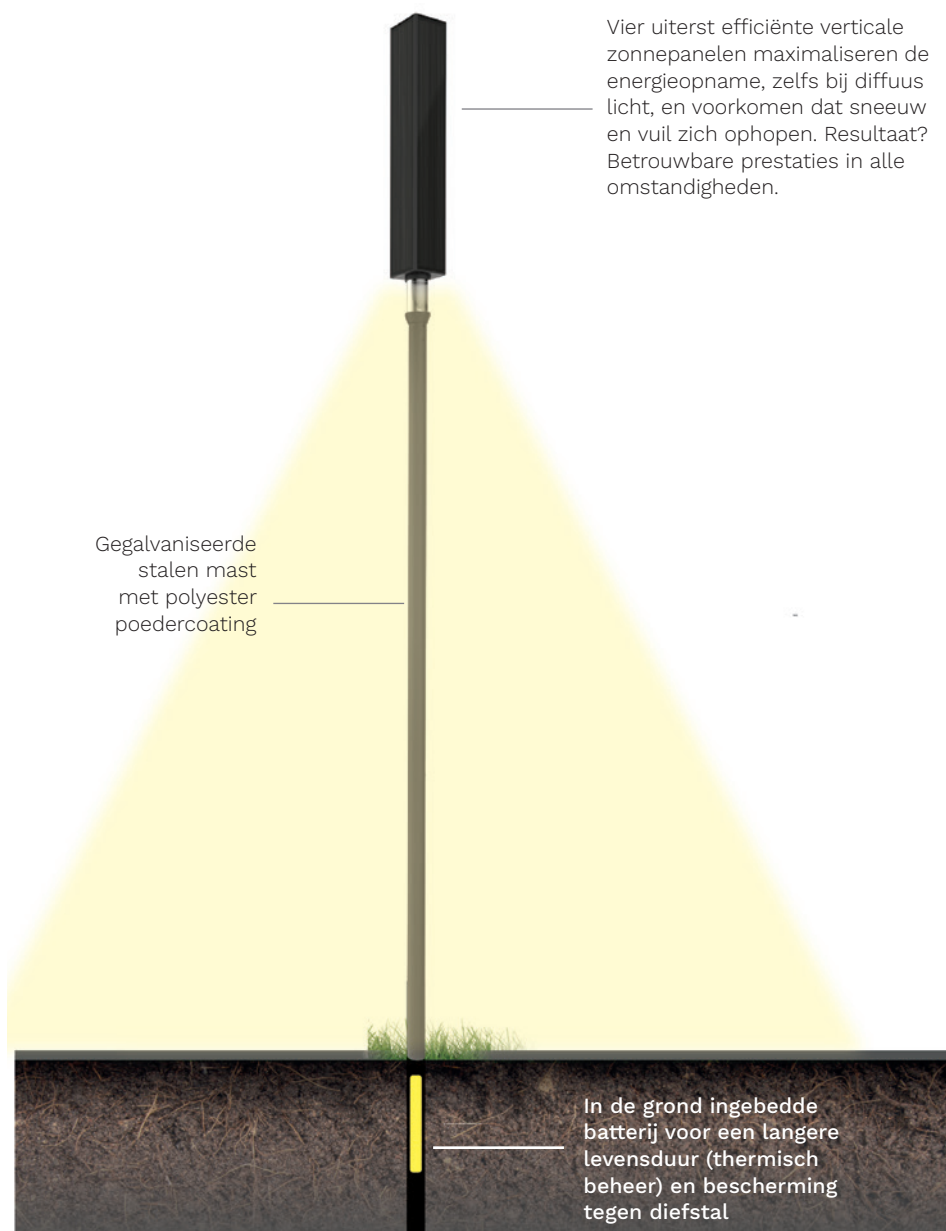
Verkrijgbaar voor symmetrische verlichting ...



... of asymmetrische verlichting.



Gereedschapsloze, gecodeerde connectoren voor alle aansluitingen.

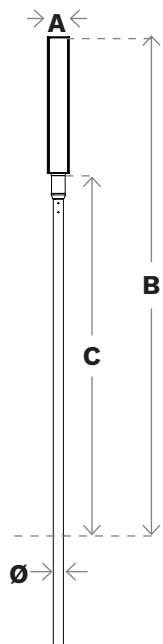


GAMMA



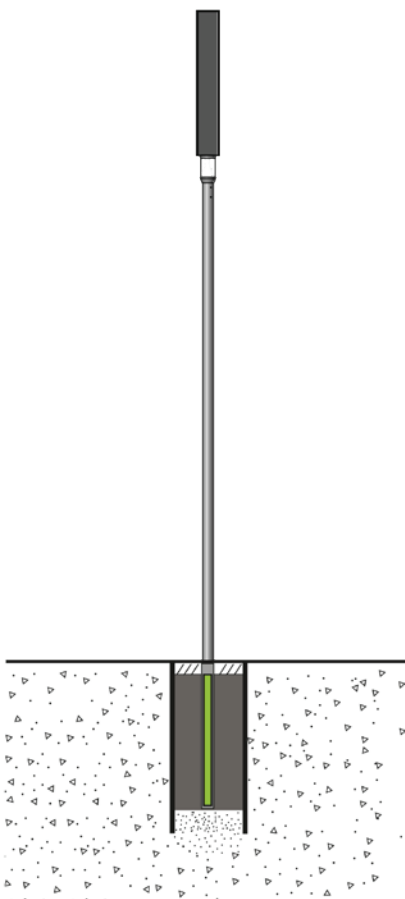
PRODUCT	MASTHOOGTE	ENERGIEWINNING	ENERGIEOPSLAG	ARMATUUR
VALARA 150	4.440 mm 14,5 ft	Zonnepaneel van 160 Wp	LiFePo4-batterij van 512 Wh	12 LEDs

AFMETINGEN EN BEVESTIGING

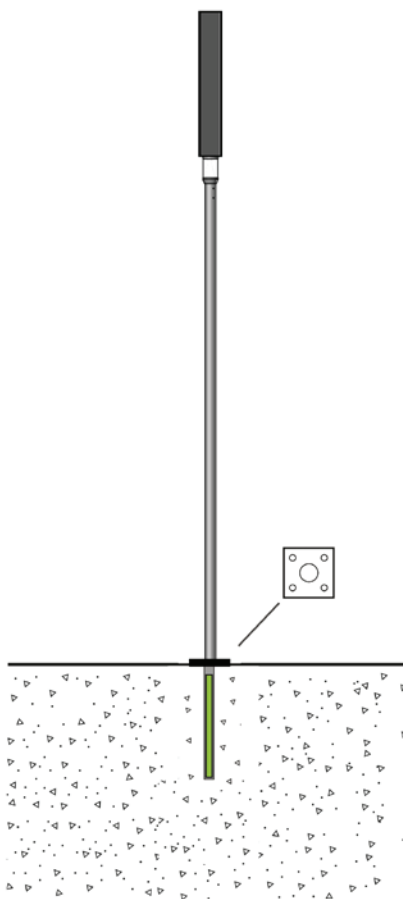


	A (mm inch)	B (mm ft)	C (mm ft)	Ø (mm inch)
VALARA	195 7,7	4.440 14,5	3.228 10,6	89 3,5

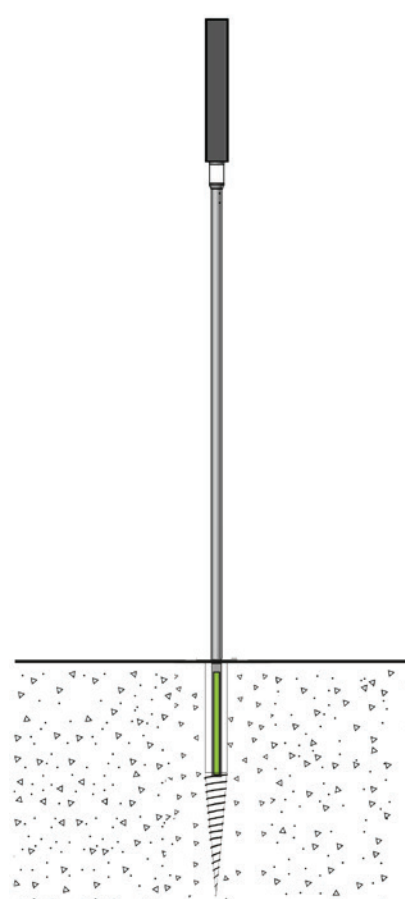
BUISFUNDERING



GRONDPLAAT



FUNDERING MET GRONDSCHROEF



KENMERKEN

ALGEMEEN

CE-markering	Ja
Elektrische klasse	Klasse III EU

MATERIALEN

Paal	Gegalvaniseerd staal
Metalen onderdelen	Aluminium
Afwerking	Polyester poedercoating
Standaardkleur	Antracietgrijs* RAL 7016M
Schokweerstand	IK 06

*andere RAL-kleuren op aanvraag

ZONNEPANELEN

Technologie	Monokristallijne siliciumcellen
Aantal zonnecellen	32 cellen
Frame	Geanodiseerde aluminiumlegering
Glas	3,2 mm (0,13 in) gehard glas
Vermogen	40 Wp (x4)
Elektrische kenmerken	VOC: 21,9 V
	VMPP: 18,5 V
	ISC: 2,16 A
	IMPP: 2,16 A
Verwachte levensduur	25 jaar

BATTERIJ

Technologie	LiFePo4
Spanning	12,8 V
Capaciteit	512 Wh (40 Ah)
Bedrijfstemperatuur	-10 °C tot 60 °C 14 °F tot 140 °F
Autonomie	3 tot 5 dagen
Dichtheidsgraad	IPX8
Verwachte levensduur	> 10 jaar

LEDMODULE

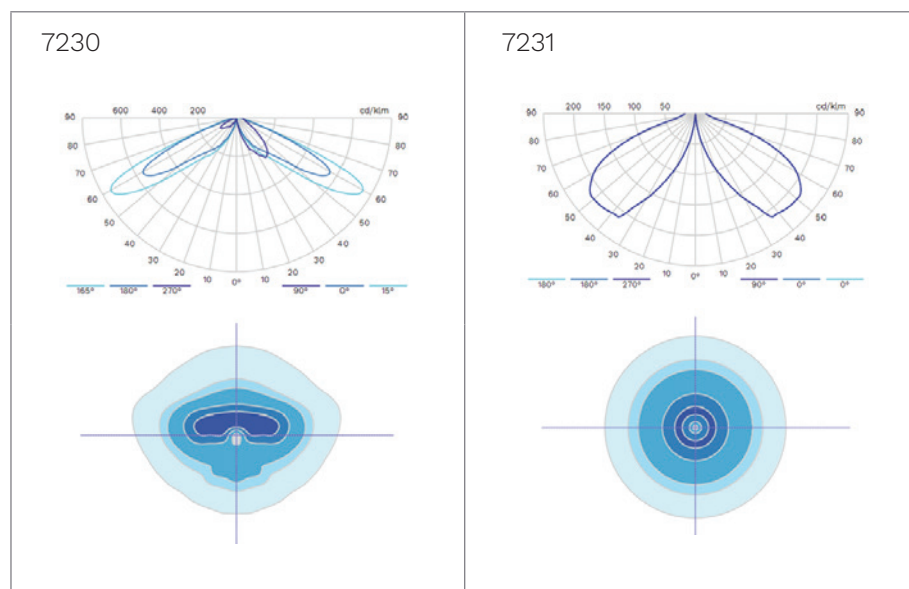
Kleurtemperatuur led	3.000 K (Warm wit 730)
Kleurweergave-index (CRI)	>70
Opwaartse lichtopbrengstverhouding (ULOR)	<6%
Levensduur van de leds @ Tq 25 °C	100.000 uur – L95

PRESTATIES

	Uitgangsstroom armatuur (lm) Warm wit 730		Stroomverbruik (W)		Armaturefficiëntie lm/W	
	Aantal LEDs	Min.	Max.	Min.	Max.	Tot
VALARA 150	12	500	4.000	3	34	167

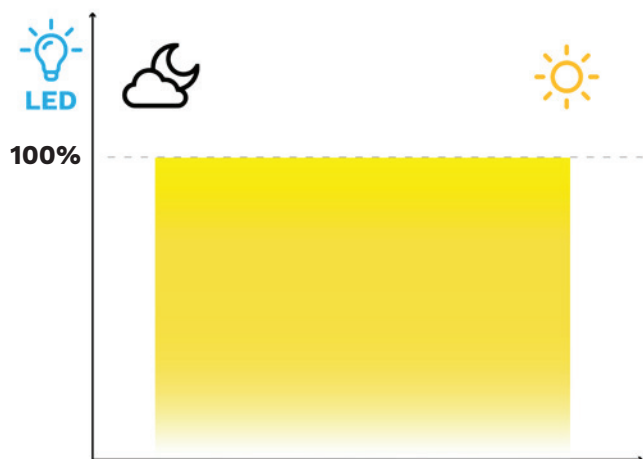
Tolerantie op ledbundel is $\pm 7\%$ en op totaal armatuurvermogen $\pm 5\%$

LICHTVERDELINGEN

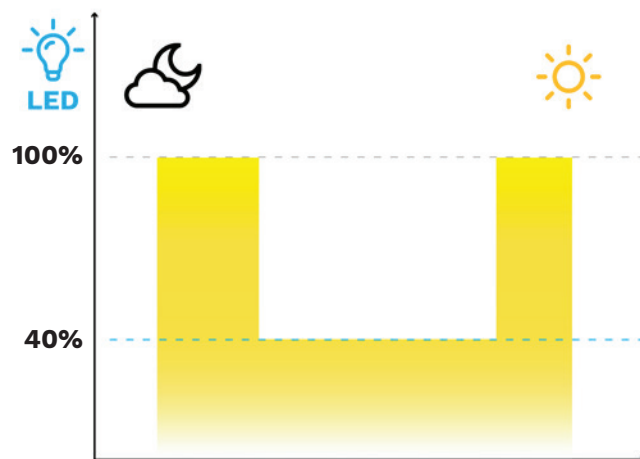


STANDAARD DIMPROFIELEN*

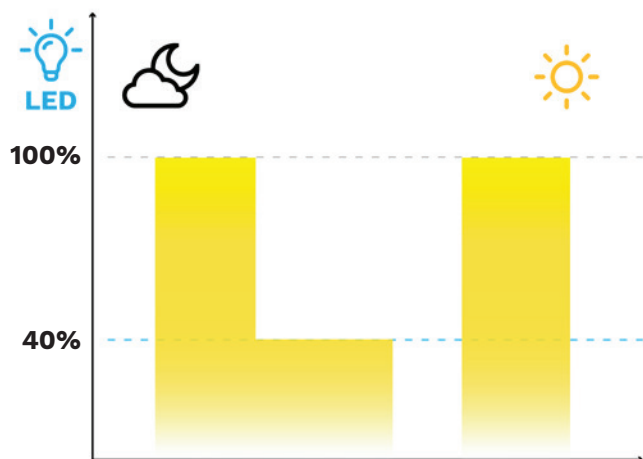
V3: de hele nacht 100%



V4: in de nacht dimmen naar 40%



V5: gedeeltelijke uitschakeling



*Dimprofielen op maat zijn als optie verkrijgbaar.